

Falt- und Schiebebeschlagsysteme

Glas/Metall



Willkommen

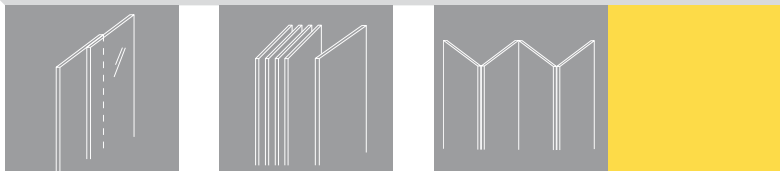
Zur Hawa AG

Seit 1965 dreht, schiebt und faltet sich bei uns alles um Beschläge. Und um die faszinierenden Anwendungen, die sich unseren Kunden damit eröffnen. So sind wir in unseren Geschäftsfeldern Baubeschläge Glas/Metall, Baubeschläge Holz sowie Möbelbeschläge Holz zu einer international reputierten Adresse geworden. Dabei setzen wir – und damit unsere Kunden – nach wie vor vollumfänglich auf Schweizer Qualität. Produziert wird in Mettmenstetten, trotz eines Exportanteils von mittlerweile über 80%. Nicht zuletzt deshalb, weil auch unsere Geschäftsphilosophie nach wie vor auf typisch schweizerischen Werten wie Genauigkeit, Sicherheit und Beständigkeit beruht.

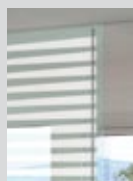
Zu dieser Broschüre

Platz optimieren, Räume schaffen, Probleme lösen, Zeit sparen – die Konsequenzen unserer Glas-/Metall-Beschläge reichen weit über das reine Schieben und Falten hinaus. Die vorliegende Broschüre soll Ihnen Inspirationen und Eindrücke verschaffen, wie spannend und vielfältig Ihre Möglichkeiten mit unseren Produkten sein könnten. Falls Sie detailliertere Informationen zu einem bestimmten Beschlag wünschen oder ein spezifisches Problem ansteht, wenden Sie sich bitte an uns – wir sind Ihnen sehr gerne weiter behilflich.

Schieben ab Seite 4
Stapeln ab Seite 14
Falten ab Seite 26



Inhalt



Seite 4/5

HAWA-Puro 100–150
HAWA-Purolino 80



Seite 6/7

HAWA-Junior 40–160/GP



Seite 8/9

HAWA-Junior 40–80/GL



Seite 10/11

HAWA-Junior 80–250/G
HAWA-Telescopic und Symmetric 80/G



Seite 12/13

HAWA-Silenta 150/GX
HAWA-Ordена 70



Seite 14/15

HAWA-Aperto 60/GL



Seite 16/17

HAWA-Variotec 150/GV



Seite 18/19

HAWA-Variotec 150/GR



Seite 20/21

HAWA-Shopfront 400/G



Seite 22/23

HAWA-Cornertec 150/GV



Seite 24/25

HAWA-Motus 150/GV-matic



Seite 26/27

HAWA-Variofold 80/GV
HAWA-Centerfold 80/GV



Seite 28–30

Referenzen

Für raumhohe Ganzglasschiebetüren mit verdeckter Aufhängung

HAWA-Puro 100–150



Das Prinzip

Räume mit Glas gestalten und unterteilen ist mit dem HAWA-Puro 100–150 das pure Vergnügen. Denn dank seiner verdeckten Aufhängung und den vollständig in der Decke integrierbaren Laufschiene ist von diesem Beschlag nichts zu sehen. Umso besser kann sich dafür das faszinierende Material in Szene setzen, das er so beeindruckend sanft und leise bewegt. Dies prädestiniert ihn für Anwendungen in repräsentativen öffentlichen wie privaten Räumen. Zumal es mit seinem Komfort und seiner Montagefreundlichkeit weitere Gründe gibt, weshalb der HAWA-Puro 100–150 nicht nur bei Design-Puristen viel Ansehen genießt.

Die Vorteile

- Beste Laufeigenschaften und lange Lebensdauer.
- Puristische Design-Lösung dank vollständig in der Laufschiene integrierter Technik.
- Deckenbündige Laufschiene, voll integriert in Beton- und abgehängten Leichtbaudecken oder aufgesetzt montiert.
- Von unten abnehmbare Zusatzprofile zur Verblendung und Integration von Festverglasungen.
- Zum Patent angemeldete Keilaufhängung für schnelle Höheneinstellung und einfache Montage.
- Hohe Betriebssicherheit durch formschlüssige, absolut stabile Verbindung von Beschlag und Glas.

Technische Vorgaben

Türgewicht bis	100, 150 kg
Glasdicke Schiebetüre	
ESG	8/10/12/12,7 mm
VSG	8–13 mm
Glasdicke Festverglasung	
ESG/VSG	10–12 mm (mit Silikon bis 13 mm)
Laufwerke	
HAWA-Puro 100	4-rollig
HAWA-Puro 150	6-rollig



Erhöhte Sicherheit sowie vielseitige Gestaltungsmöglichkeiten dank Verbundsicherheitsglas (VSG).

HAWA-Purolino 80

Das Prinzip

Der HAWA-Purolino 80 spielt seine Stärken im Verborgenen aus. Denn bei diesem Design-Beschlag sind sämtliche Komponenten in der Laufschiene integriert. Und diese Laufschiene, die sich Ihren Vorstellungen farblos eloxiert oder mit Edelstahl-Effekt anpassen, lassen sich nicht nur problemlos an der Wand, sondern auch aufgesetzt oder perfekt integriert in der Decke montieren. So unsichtbar der HAWA-Purolino 80 ist, so unübersehbar sind indessen seine Qualitäten: Höchstmögliche Transparenz für Ihre Glaskonstruktionen, grosse Laufruhe bei minimalem Rollwiderstand, stirnseitige Abdeckkappen in Anthrazit oder Zinkdruckguss mit Laufschiene-Optik. Sowie vieles mehr, das den HAWA-Purolino 80 zur wegweisenden Lösung für zahlreiche Anwendungen in der gehobenen Wohn- oder Hotelarchitektur macht.

Die Vorteile

- Design-Beschlag mit vollständig in der Laufschiene integrierter Aufhängung für volle Transparenz.
- Laufschiene farblos eloxiert oder mit Edelstahl-Effekt für Wand-, Decken- oder integrierte Deckenmontage.
- Ruhige, langlebige Laufwerke mit hochwertiger Kugellagertechnik und Kunststoff ummantelten Stahlrollen.
- Zum Patent angemeldete Keilaufhängung für schnelle Höheneinstellung und einfache Montage.
- Bei der integrierten Deckenmontage Zugriff von unten ohne Demontage von Deckenelementen möglich.
- Hohe Betriebssicherheit durch formschlüssige Verbindung von Beschlag und Glas (ESG oder VSG möglich).
- Zweiteilige punktuelle und spielfreie Bodenführung, die das Einhängen der Türe vereinfacht und Klappern durch Luftbewegungen verhindert.

Technische Vorgaben

Max. Türgewicht	80 kg
Min. Türbreite	700 mm
Glasdicken ESG	8/10/12/12,7 mm
Glasdicken VSG	8–13 mm
Höhenverstellbar	± 3 mm



Für elegante Glasschiebetüren mit dezenter Punktbefestigung

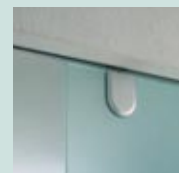
HAWA-Junior 40 – 160/GP



Erfolgreich auf der ganzen Linie durch fast unsichtbare Technik.

Das Prinzip

Der HAWA-Junior 40–160/GP ist die Referenzklasse unter den Schiebebeschlägen für Glastüren. Mit seiner dezenter Punktbefestigung sorgt er dafür, dass die optischen Qualitäten jeder Glaskonstruktion voll zum Tragen kommen. Den letzten Schliff geben seine Abdeckkappen in zahlreichen Varianten: rund oder eckig mit Edelstahl-Effekt, verchromt, vermessingt oder roh zum Lackieren in Ihrer Wunschfarbe. Auch akustisch setzt er Massstäbe: mit seinem nahezu lautlosen Lauf und der spielfreien Bodenführung, die jedes Klappern im Keim erstickt.



runde oder eckige Abdeckkappen.



Die Vorteile

- Tausendfach bewährte, hochwertige Schiebetechnik mit grosser Laufruhe.
- Erstklassiges Design dank Abdeckkappen mit Edelstahl-, Chrom- oder Messing-Effekt oder beliebiger Lackierung, rund oder eckig.
- Komfortable Bedienung dank einstellbarem Haltepuffer, der auf das Türgewicht abgestimmt werden kann.
- Von innen montierte, dadurch einbruchssichere Aufhängung.
- Spielfreie Bodenführung, verhindert das Klappern der Schiebetüren.
- Vielfältiges Zubehör, z.B. HAWA-Toplock, das Schloss mit eckiger und runder Abdeckkappe oder das raffinierte HAWA-Junior Winkelprofil für Wandmontagen ohne Verblendung.
- Es kann ESG und VSG verwendet werden.



Technische Vorgaben

Türgewicht

bis 40, 80, 120, 160 kg

Glasdicke Schiebetüre

ESG 8/10/12/12,7 mm

VSG 8,7–12,7 mm

Glasdicke Festverglasung

ESG/VSG 10–12 mm



Sicher ist sicher:
Das HAWA-Toplock Schloss überzeugt in zweierlei
Hinsicht: ästhetisch wie sicherheitstechnisch.



Durchzug, ein Problem löst sich in Luft auf:
Das vertikale Dichtungsprofil sagt Zugluft den
Kampf an.

HAWA-Junior 40 – 80/GL

Das Prinzip

Der HAWA-Junior 40 – 80/GL fasziniert durch die Kombination von langjähriger, stets verfeinerter HAWA-Schiebebeschlag-Technik mit modernsten Gestaltungs-Ansprüchen. Mit seinen farblos eloxierten oder im Edelstahl-Effekt erhältlichen Abdeckblenden, Laufschiene und Winkelprofilen lässt sich der jüngste Junior selbst in die trendigste Ambiente integrieren. Wobei der gradlinige Design-Anspruch auch vor der Technik nicht Halt macht. Denn oben verschwinden die Glashalteprofile an den Türen hinter einer durchgängigen, grazilen Abdeckung. Unten sorgt eine spielfreie Bodenführung für ruhigen Lauf. Und rundum garantiert HAWA-Qualität für beste Laufeigenschaften, grosse Wirtschaftlichkeit sowie hohe Montage- und Bedienungsfreundlichkeit.

Die Vorteile

- Tausendfach bewährte, hochwertige Schiebebetechnik mit grosser Laufruhe.
- Erstklassiges Design dank Abdeckblenden, Laufschiene sowie Winkelprofil mit Edelstahl-Effekt oder in farblos eloxierter Ausführung.
- Vielfältiges Zubehör, z.B. HAWA-Toplock, das Schloss mit eckiger Abdeckkappe oder das raffinierte HAWA-Junior Winkelprofil für Wandmontagen ohne Verblendung.
- Komfortable Bedienung dank einstellbarem Haltepuffer, der auf das Türgewicht abgestimmt werden kann.
- Aluminiumblenden werden einfach aufgeclipst.
- Spielfreie Bodenführung, verhindert das Klappern der Schiebetüren.
- Hohe Sicherheit dank Trockenverglasung mit formschlüssiger Glasbefestigung.
- Vertikales Dichtungsprofil, sagt Zugluft den Kampf an.



Optimaler Wandanschluss für Ganzglasschiebetüren mit ungeschützter Glaskante.

Technische Vorgaben

Türgewicht bis 40, 80 kg

Türbreite 500–1200 mm

Glasdicke Schiebetüre

ESG 8/9,5(^{3/8}"/10 mm

Glasdicke Festverglasung

ESG/VSG 10–12 mm



Winkelprofil für Wandbefestigung
und Abdeckblenden auch im trendigen
Edelstahl-Effekt.



Neues Profil, klare Linie:
Der HAWA-Junior 40–80/GL
passt perfekt zu moderner
Wohnraumarchitektur.

HAWA-Junior 80 – 250/G



Die Vorteile

- Elegantes, anpassungsfähiges Profil-Design mit unsichtbar integrierter Technik.
- Leiser Lauf und lange Lebensdauer dank hochwertigen Kunststoffrollen und farblos eloxierten Laufschielen.
- Schienenpuffer mit einstellbarer Rückhalterung für besonders komfortable Bedienung.
- Diskrete punktuelle Bodenführung oder stabile Zweipunktführung in Bodenschiene, je nach Beanspruchung.
- Hohe Sicherheit dank formschlüssiger Verbindung zum Glas.
- Diverse Zubehörteile erhältlich.

Das Prinzip

Dank der millionenfach bewährten, hochwertigen HAWA-Junior Technologie lassen sich Ihre Türen auch bei grösseren Gewichten nicht aus der Laufruhe bringen. Denn der HAWA-Junior 80-250/G kommt Ihren Plänen mit Türge-
wichten bis 250 kg unnachahmlich elegant entgegen. Damit lassen sich ästhetisch und technisch perfekte Rauntrennungen in praktisch jeder Situation realisieren – im Ladenbau oder in der Gastronomie genauso wie in Büro-
gebäuden, Banken oder privaten Bauten. Zumal dieser Beschlag mit seinem schlichten, filigranen Profil und der unsichtbar integrierten Technik nicht nur optisch überzeugt, sondern dank seinem beeindruckend leisen Lauf auch akustische Massstäbe setzt.

Technische Vorgaben

HAWA-Junior 80-160/G

Türgewicht bis 80, 120, 160 kg

Glasdicke ESG 8-16 mm

Höhenverstellbar ± 3 mm

HAWA-Junior 250/G

Max. Türgewicht 250 kg

Glasdicke ESG 8-16 mm

Höhenverstellbar ± 5 mm

Für gleichzeitiges Schieben von zwei Glastüren

HAWA-Telescopic 80/G

Das Prinzip

Einfach Platz sparen: Der HAWA-Telescopic 80/G gestattet es Ihnen, zwei Glasschiebetüren mit einer Bewegung gleichzeitig teleskopisch zur Seite zu schieben, falls der Platz nicht für eine breite Türe reicht. Die Verbindung erfolgt via Zahnriemen über Rollen und eine Zahnriemen-Befestigung.



Technische Vorgaben

Max. Türgewicht	80 kg
Türbreite	500 – 1000 mm
Max. Türhöhe	2600 mm
Glasdicke ESG	8 – 16 mm
Höhenverstellbar	± 2 mm

Die Vorteile

- Gleichzeitiges, Platz sparendes Schieben von Glasschiebetüren bis 80kg bei leichtem und leisem Lauf.
- Zuverlässiges System auf Basis der millionenfach bewährten HAWA-Junior Technologie.
- Lange Lebensdauer dank hochwertigen Kunststoffrollen, glasfaserverstärktem Zahnriemen und wartungsfreier Technik.
- Hohe Stabilität mittels durchgehender Bodenführungsschiene (optional).

Für zwei symmetrisch öffnende Glasschiebetüren

HAWA-Symmetric 80/G

Das Prinzip

Der HAWA-Symmetric 80/G verbindet zwei Glasschiebetüren via Umlenkrollen durch einen glasfaserverstärkten Zahnriemen. So lassen sich diese ganz einfach symmetrisch öffnen und schliessen. Absolut wartungsfrei, mit hoher Laufruhe und sogar ohne sichtbare Bodenführung.

Die Vorteile

- Symmetrisches Öffnen und Schliessen von zwei Schiebetüren.
- Hochwertige Laufwerke, dadurch leichtes Schieben selbst mit einer Hand.
- Glasfaserverstärkte Zahnriemen gewährleisten hohe Reißfestigkeit bei minimaler Dehnung.
- Einfache Montage: Einhängen der Türen und Zahnriemenbefestigung von einer Seite her.
- Hohe Stabilität mittels durchgehender Bodenführungsschiene (optional).
- Elegante Glashalteprofile, roh und farblos eloxiert erhältlich.



Technische Vorgaben

Max. Türgewicht	80 kg
Glasdicke ESG	8 – 16 mm
Höhenverstellbar	± 3 mm

HAWA-Silenta 150/GX



Das Prinzip

Der HAWA-Silenta 150/GX ist ein leistungsfähiger Ganzglas-Schiebeschlag mit Eckbefestigung. Grossflächige Türen bis 150 kg Türgewicht bewegt er leise und mit erstaunlichem Bedienungskomfort, da sie in der unteren Schiene an zwei Punkten geführt werden. Und während er Räume gross und transparent erscheinen lässt, hält er sich selbst diskret zurück: Alle Komponenten sind unsichtbar in der Eckbefestigung integriert. Ganz nach dem Motto: So viel Glas wie möglich und so wenig Beschlag wie nötig.

Die Vorteile

- Ästhetische, flexible Lösung für transparente Raumgestaltung.
- Erhöhter Komfort durch Zweipunkt-Führung der Schiebetüren in der unteren Schiene.
- Kein durchgehendes Profil – nur elegante, kleine Abdeckungen.
- Dekorative Laufschiene mit geringer Einbauhöhe.
- Ruhiger, leiser Lauf.
- Passt sich vielen Situationen und Ansprüchen an, diverses Zubehör erhältlich.
- In Farb und Form anpassungsfähige Abdeckkappen zum Aufclippen.
- Im Eckbeschlag integrierbares Bolzenriegelschloss ermöglicht sichere Bodenverriegelung.

Abdeckkappe rund oder eckig mit verschiedenen Oberflächen erhältlich.



So viel Glas wie möglich und so wenig Beschlag wie nötig.

Technische Vorgaben

Max. Türgewicht	150 kg
Max. Türhöhe	3600 mm
Glasdicke ESG	10/12/12.7 mm

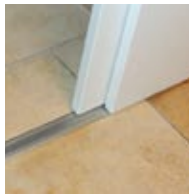
HAWA-Ordена 70

Technische Vorgaben

Max. Türgewicht	70 kg
Min. Türbreite	600 mm
Max. Türhöhe	2600 mm
Glasdicke	
ESG	8/10 mm
VSG	8,7–10,7 mm
Türdicke Holz	30–40 mm

Das Prinzip

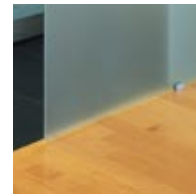
Der HAWA-Ordена 70 ermöglicht korpusunabhängige Konstruktionen für begehbare Schränke, ist aber mit seiner durchgehenden Führungsschiene auch für flexible Raumtrennungen im Wohn- und Bürobereich prädestiniert. Dieses innovative Schiebesystem funktioniert rahmenlos, was dem Monteur besonders wenig Aufwand und dem Raumgestalter besonders viele Möglichkeiten schafft. Problemlos kombinieren Sie Glastüren zu Holztüren. Oder nur Holztüren bzw. nur Glastüren miteinander. Das alles bis zu einem Türgewicht von 70 Kilogramm. Und je nach Situation sogar ohne untere Führungsschiene, dank der patenten und Hawa-patentierten spielfreien Bodenführung.



Holz/Holz-Kombination.



Glas/Glas-Kombination.



Auch ohne Führungsschiene.



Die ideale Lösung für begehbare Schränke.



Die Vorteile

- Ermöglicht korpusunabhängige Konstruktionen für raumhohe Trennungen.
- Rahmenloses System für Holz/Holz-, Holz/Glas- oder Glas/Glas-Kombinationen.
- Oben laufendes Schiebesystem, dadurch flexibel und schmutzunempfindlich.
- 4,5 mm hohe Bodenführungsschiene für frei verschiebbare oder breite Schiebetüren.
- Dank der punktuellen, spielfreien Bodenführung keine Unterbrechung des Bodens.
- Keine sichtbaren Glasbefestigungsteile.
- Nachträglicher Einbau problemlos möglich.
- Es kann ESG und VSG verwendet werden.

HAWA-Aperto 60/GL

Das Prinzip

Mit dem HAWA-Aperto 60/GL stehen Ihnen in vielen Bereichen ganz neue Möglichkeiten offen. Denn dieser Parkkünstler unter den Schiebebeschlägen stapelt bis zu neun leichte Glastüren auf kleinstem Raum ganz einfach weg – parallel oder im 90°-Winkel. Und sieht dabei nicht nur punkto Kosteneffizienz und Flexibilität gut aus: Das filigrane Trag- und Glashalteprofil und die klare, flächenbündige Linienführung sprechen selbst anspruchsvollste Gestalter an. Die Freude am HAWA-Aperto 60/GL währt übrigens lange – dank federleichtem Lauf und HAWA-typischer Verarbeitungsqualität.

Die Vorteile

- Das erste System für leichte, stapelbare Glastüren bis 60 kg Türgewicht.
- Stapelt bis zu 9 Türen mit maximal 1100 mm Breite parallel oder mit 950 mm im 90°-Winkel.
- Einfache Montage und hohe Flexibilität dank modularem steckbaren Schienensystem.
- Anlagen mit geringer Beanspruchung ohne Bodenführung möglich.
- Ästhetische Abdeckungen in Edelstahl-Effekt oder farblos eloxiert, die nach erfolgter Montage aufgeclipst werden können.
- Dank korrosionsbeständigen Materialien auch Aussenanwendungen möglich.
- Für Spezialanlagen mit integrierter Richtungsänderung, gebogenen Laufschiene usw. übernimmt HAWA AG die Planung.



Bis zu neun Glastüren lassen sich auf engstem Raum parken.



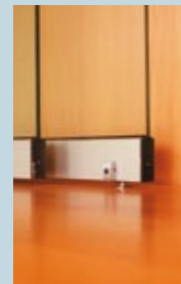
Auch draussen fühlt sich der korrosions-
beständige Beschlag zuhause.



Elegante Lösung für raumhohe Trennwände
in transparentem Ambiente.

Technische Vorgaben

Max. Türgewicht	60 kg
Min. Türbreite	500 mm
Max. Türbreite (90°)	950 mm
Max. Türbreite (parallel)	1100 mm
Max. Türhöhe	2600 mm
Glasdicke ESG	8/9,5($\frac{20}{8}$)/10 mm



Für elegante Ganzglasschiebewände mit hervorragender Kurventechnik

HAWA-Variotec 150/GV

Das Prinzip

Der HAWA-Variotec 150/GV ist der Kurvenstar unter den Schiebebeschlägen. Mit seinem modularen, steckbaren Schienensystem folgt er Ihren Plänen um jede Ecke und in jeden Winkel. Problemlos integrieren Sie dabei Schiebedreh- oder Schiebedpendeltüren an jeder gewünschten Stelle. Mit seinem formschönen Glashalteprofil, das sich in jedem Farbton der Umgebung anpassen lässt, ist er eine Augenweide. Und auch für die Ohren gibt es keinen angenehmeren Schiebebeschlag – dank dem Qualitätslaufwerk mit Zweipunktführung, für einen ungemein ruhigen Lauf.

Die Vorteile

- Perfekte Kurventechnik dank modularem Schienensystem, das Richtungsänderungen von 15 bis 90° erlaubt.
- Lauf- und Führungsschienen können nach Kundenwunsch gebogen werden, was selbst ausgefallenste Grundrissgestaltungen zulässt.
- Unterschiedliche Laufrollen für Türgewichte von 70 bis 150 kg.
- Alle Komponenten sind unsichtbar im Glashalteprofil integriert.
- Anlagen sind mit oder ohne untere Führungsschienen möglich.
- Geringer Platzbedarf im Stapelraum.
- Viel Zubehör wie Dichtungen, Glaskantenschutzprofile, Sicherheits-schlösser, Festverglasung usw.



In Einkaufszentren, Banken und Flughäfen auf der ganzen Welt zuhause.

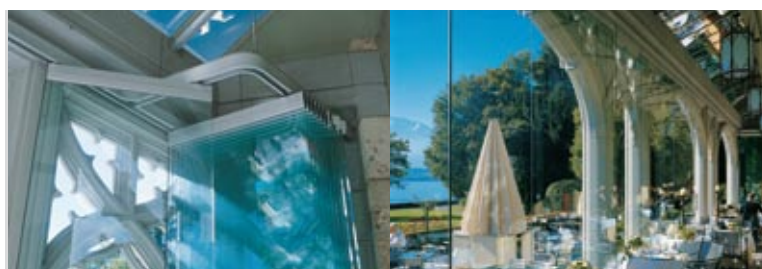


Technische Vorgaben

Max. Türgewicht	150 kg
Max. Türhöhe	3500 mm
Glasdicke ESG	10/12/12,7 mm



Helle Korridore dank viel Glas und wenig Beschlag.



Damit man, auch wenn es kühl wird, «draussen» sitzen kann.

Für stabile Glasschiebewände mit Rahmenprofil

HAWA-Variotec 150/GR



Hält Glastüren bis 150 kg bestens in Form.

Das Prinzip

HAWA-Variotec 150/GR heisst die ideale Beschlag-Lösung, wenn eine Anlage besondere Sicherheit und Stabilität erfordert. Erreicht wird dies durch ein elegantes Rahmenprofil von nur gerade 24 mm Ansichtsbreite, das sowohl das Durchbiegen der Gläser vermindert wie das Aufdrücken der bis zu 150 kg schweren Türen erschwert. Trotz dieser exemplarischen Robustheit profitieren Sie dabei von den gleichen sanften Laufeigenschaften, der überragenden Kurventechnik und unerreichten Flexibilität, die allen HAWA-Variotec-Beschlägen eigen ist. Darüber hinaus ist der HAWA-Variotec 150/GR dank einer zugluft-sicheren Bürsten-/Gummidichtung auch für die Abtrennung von klimatisierten Räumen oder unbeheizten Wintergärten prädestiniert.

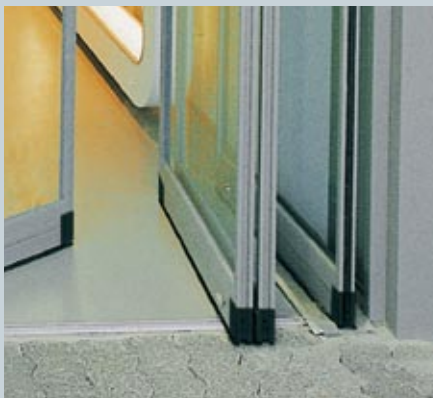


Bei offenen, sichtbaren Stapelräumen geniesst die Stapelraum-Innenverblendung grosse Beachtung.



Die Vorteile

- Ästhetisches Rahmensystem mit geringer Ansichtsbreite für Türen bis 3,5 m Höhe und 150 kg Gewicht.
- Hohe Stabilität, verbesserte Sicherheit und Schutz der Glas-kanten.
- Perfekte Kurventechnik dank modularem Schienensystem, das Richtungsänderungen von 15 bis 90° erlaubt.
- Keine Glasausschnitte.
- Lauf- und Führungsschienen können nach Kundenwunsch gebogen werden, was selbst ausgefallenste Grundrissgestaltungen zulässt.
- Exzellente Laufeigenschaften dank Laufwerk mit Zweipunktführung.
- Integrierte Bürsten-/Gummidichtung, die vor Zugluft schützt.
- Anwendung auch mit VSG bis 13 mm möglich.



Technische Vorgaben

Max. Türgewicht	150 kg
Max. Türhöhe	3500 mm
Glasdicke ESG	10/12/12,7 mm
Glasdicke VSG	bis 13 mm

Sichere Verriegelung dank integriertem Zapfenschloss.

Für massive Ganzglasschiebetüren und -wände

HAWA-Shopfront 400/G

Das Prinzip

Wo bei Glasschiebewänden mit sehr hohen Gewichten eine professionelle Lösung gefragt ist, heisst die Antwort regelmässig HAWA-Shopfront 400/G. Dieser weltweit schon tausendfach bewährte Beschlag verfügt einerseits über die notwendige Qualität und Belastbarkeit, um bis zu 400 kg pro Türe jahrelang problemlos zu bewegen. Andererseits sieht er dabei nicht aus wie ein Schwertransporter, sondern erlaubt durchaus ästhetische, luftige Konstruktionen, bei denen die Leichtigkeit des faszinierenden Materials Glas voll zum Tragen kommt. Auch dem Einbau einer Drehtür, beim Stapelraum oder auf der gegenüberliegenden Seite, steht mit diesem vielseitigen Beschlag nichts im Weg.



Technische Vorgaben

Max. Türgewicht	400 kg
Max. Türhöhe	4000 mm
Glasdicke ESG	8 – 16 mm



Geringer Platzbedarf
im Stapelraum.



Die Vorteile

- Speziell für hohe Türgewichte, die ein besonderes Mass an Qualität und Präzision erfordern.
- Leichter Lauf und grosse Dauerhaftigkeit.
- Geringer Platzbedarf im Stapelraum.
- Verschiedene Profile für Glasstärken von 8 bis 16 mm lieferbar.
- Einfache Integration von Drehtüren möglich.
- Viel Flexibilität für individuelle Problemlösungen.
- Sicherheit dank integriertem Bolzenriegelschloss.
- Für Spezialanlagen mit integrierter Richtungsänderung, gebogenen Laufschiene usw. übernimmt Hawa AG die Planung.

Der Spezialist für Schwergewichte
bis 400 kg Türgewicht.



Für stapelbare Glasschiebewände mit Eckaufhängung

HAWA-Cornertec 150/GV

Das Prinzip

Der HAWA-Cornertec 150/GV basiert auf dem hohen technologischen Standard und den exzellenten Laufeigenschaften der HAWA-Variotec-Beschläge. Darüber hinaus verbucht er aber noch einen entscheidenden Pluspunkt: seine Eckaufhängung mit verschiebbarem Aufhängepunkt, der Ihnen besonders flexible Gestaltungsmöglichkeiten eröffnet. So unterstützt er die optischen Qualitäten Ihrer Glasanlage wie kaum ein anderer Beschlag. Weil er statt eines durchgehenden Profils nur eine kleine Ecke für sich beansprucht. Und die passt sich mit der raffinierten Abdeckkappe in jeder gewünschten Farbe sowie den vier metallischen Versionen verchromt matt, verchromt poliert, vermessingt oder mit Edelstahl-Effekt harmonisch jeder Umgebung an.



Kleine Eckaufhängungen statt durchgehenden Profilen für maximale Transparenz.

Durchgang jederzeit möglich dank der Drehtüre.



Technische Vorgaben

Max. Türgewicht	150 kg
Min. Türbreite	750 mm
Max. Türhöhe	3500 mm
Glasdicke ESG	10/12/12.7 mm



Die Vorteile

- Exzellente Lauf- und Kurveneigenschaften.
- Kleine Eckaufhängung statt durchgehendes Glashalteprofil.
- Keine Oberflächenbeschädigungen, da die Abdeckkappen ganz am Schluss aufgeclipst werden.
- Gestalterisch einwandfreie Lösung, alle Komponenten sind unsichtbar in den Eckbefestigungen integriert, auch das Bolzenriegelschloss für die Sicherheit.
- In Farb und Form anpassungsfähige Abdeckkappen zum Aufclippen.
- Flexible Grundrissgestaltung durch verschiebbare Aufhängepunkte.
- Normierte Parkräume für effiziente Planung und Ausführung.
- Keine Ausfräsungen und kein Ablängen von Trag- und Glashalteprofilen.
- Für Spezialanlagen mit integrierter Richtungsänderung, gebogenen Laufschiene usw. übernimmt Hawa AG die Planung.



Abdeckkappe rund oder eckig mit verschiedenen Oberflächen erhältlich.



Für Platz sparende automatische Glasschiebewände

HAWA-Motus 150/GV-matic



Das Prinzip

Die durch Hawa von Grund auf neu konzipierte Automatik bewegt Glasschiebewände von bis zu 30 Metern Breite sanft und leise in den hochwertigen Laufschielen. Dabei setzt die intelligente Menüsteuerung sowohl bei der Inbetriebnahme wie beim täglichen Gebrauch neue Maßstäbe in der Bedienungsfreundlichkeit. Und das Auge darf sich an diesem wegweisenden Beschlagsystem ebenfalls vorbehaltlos mitfreuen. Denn sämtliche technischen Komponenten sind unsichtbar in der Laufschiene integriert. Zu sehen ist lediglich ein formschönes Glashalteprofil, das die Transparenz Ihrer Glasanlage nicht konkurrenziert, sondern unterstreicht.

Technische Vorgaben

Max. Türgewicht	150 kg
Türbreite	850–1500 mm
Max. Türhöhe	3500 mm
Glasdicke ESG	10/12/12,7 mm
Max. Türanzahl	20
Betriebsspannung	100–240 VAC
	50–60 Hz



Die Vorteile

- Für bis zu 20 Glasschiebetüren mit maximal 150 kg Türgewicht.
- Anlagenbreite von bis zu 30 Metern möglich.
- Vielfältige individuelle Gestaltungsmöglichkeiten dank modularem steckbarem Schienensystem.
- Einfache Inbetriebnahme dank Menu geführter Steuerung.
- Keine zusätzlichen Verkleidungen nötig, da die Antriebstechnik in der Laufschiene integriert ist.
- Intelligentes Antriebs-, Stromversorgungs- und Kommunikationssystem für jede Tür.
- Minimaler Platzbedarf im Parkraum.
- Elegantes Design und sichere automatische Verriegelung.
- Gleiche Optik wie HAWA-Variotec 150/GV-Profile, dadurch mit manuellen Anlagen kombinierbar.
- Nebst Glas können auch andere Türmaterialien verwendet werden.
- Hohe Sicherheit – Anlage stoppt bei Hindernissen automatisch.
- Auch nachträglich problemlose Automatisierung möglich.
- System ist CE-konform.
- Ausführliche Planungs- und Montageunterlagen sowie Betriebs- und Bedienungsanleitungen für Konzeption, Installation und Betrieb.
- Beratung und Montage durch autorisierte Verarbeiter.



Unsichtbare Antriebstechnik und minimaler Platzbedarf im Parkraum.



Mit einem Finger alles im Griff: dank Menu geführter Steuerung.



Für Ganzglas-Faltwände bis 6 m Raumbreite

HAWA-Variofold 80/GV



Einfache und komfortable Bedienung.

Das Prinzip

Der HAWA-Variofold 80/GV ist ein hochwertiger Ganzglas-Faltwand-beschlag mit gerader Türanzahl, der es Ihnen erlaubt, Räume bis zu sechs Meter individuell und transparent zu unterteilen. Dieser Beschlag stapelt bis zu sechs Türelemente und erlaubt den Einbau einer zusätzlichen Drehtüre auf der Gegenseite. Gefaltet und geschoben wird mit der Hawa-typischen Laufqualität, und wie gewohnt beeinträchtigen auch hier keine sichtbaren technischen Komponenten das formvollendete Design, da alles im Glashalteprofil integriert ist. Und die Planung wird Ihnen besonders leicht fallen, da alle Türen gleich breit ausgeführt werden können.

Die Vorteile

- Ausgereifte Falstechnik und ökonomische Stapelung für bis zu 6 Ganzglastüren.
- Mit identischen Komponenten können rechte und linke sowie innen und aussen öffnende Anlagen realisiert werden.
- Geschlossene Türpaare werden oben durch einen Falt-/Drehtür-schnäpper mit integrierter und individuell einstellbarer Rückhaltung fixiert.
- Die Gegenseite kann mit einer Drehtür ergänzt werden.
- Schönes Glashalteprofil, das alle Komponenten versteckt.
- Leichter, ruhiger Lauf.
- Einfache und komfortable Bedienung.
- Für die Sicherheit sorgt das integrierbare Bolzenriegelschloss.



Technische Vorgaben

Max. Türgewicht	80 kg
Türbreite	400–900 mm
Max. Türhöhe	2600 mm
Glasdicke ESG	10/12/12,7 mm



Für faltbare Ganzglas-Harmonikawände ohne Bodenführung

HAWA-Centerfold 80/GV

Technische Vorgaben

Max. Türgewicht	80 kg
Türbreite	500–900 mm
Max. Türhöhe	2600 mm
Glasdicke ESG	10/12/12,7 mm



Das Prinzip

Der HAWA-Centerfold 80/GV ist ein hochwertiger Ganzglas-Harmonikawandbeschlag für die transparente Raumteilung bis zu sechs Meter Breite. Das Besondere daran: Bei diesem System ist der Aufhängepunkt in der Mitte der Türe. Dadurch können Anlagen bis zu sechs Türen ohne störende Bodenführungsschienen realisiert werden. Im Übrigen dürfen Sie auf die gleichen Stärken zählen, die schon den HAWA-Variofold zu einem Tag- und Nacht-Falter der Sonderklasse machen: Grosse Flexibilität, kleiner Platzbedarf, im Profil unsichtbar integrierte Technik sowie hohe Lauf- und Verarbeitungsqualität.

Die Vorteile

- Ausgereifte Faltechnik und ökonomische Stapelung für bis zu 6 Ganzlastüren.
- Anlagen bis 6 m Breite ohne Bodenführungsschienen möglich.
- Mit identischen Komponenten können rechte und linke sowie innen und aussen öffnende Anlagen realisiert werden.
- Die Gegenseite kann mit einer Drehtür ergänzt werden.
- Geschlossene Türpaare werden oben durch einen Falt-/Drehtürschnapper mit integrierter und individuell einstellbarer Rückhaltung fixiert.
- Für die Sicherheit sorgt das integrierbare Bolzenriegelschloss.



Dank dem zentrierten Aufhängepunkt kann auf die Bodenführungsschiene verzichtet werden.

In der ganzen Welt zuhause

In unserer zunehmend globalisierten Gesellschaft überrascht es niemanden mehr, wenn er in Singapur das gleiche Bier bekommt wie in Berlin oder wenn in Kapstadt das gleiche TV-Gerät im Hotelzimmer steht wie in San Francisco. Weniger offensichtlich, aber im Grunde genommen nicht weniger überraschend ist, dass Ihnen in den Petronas Twin Towers der gleiche Hawa-Schiebeschlag eine Tür öffnet wie im 30 St Mary Axe in London. Qualität setzt sich überall durch. Und dass Sie mit Hawa-Lösungen weltweit in guter Gesellschaft sind, davon können Sie sich gerne auf dieser und den nächsten Seiten ein Bild machen.



Flughafen Schiphol, Amsterdam, Niederlande.



Kultur- und Kongresszentrum, Luzern, Schweiz.



30 St Mary Axe, London, Grossbritannien.



Emirates Twin Towers, Dubai, U.A.E.



Hochsee-Fährrschiffe Silja-Line «Serenade» und «Symphony», Finnland.



Ponggol Marina Main Restaurant, Singapur.



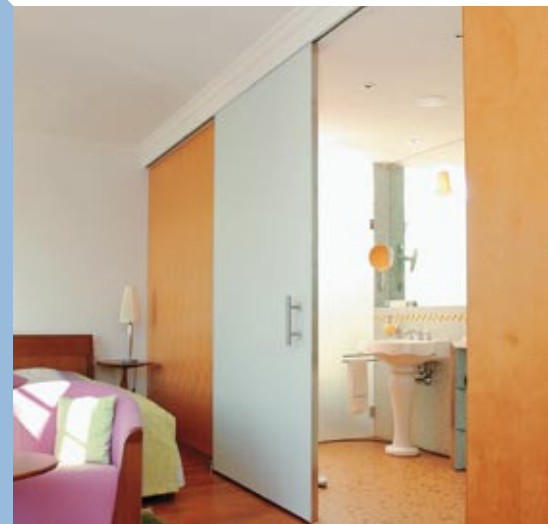
Schloss Schadau, Thun, Schweiz.

Publishing House Extra-M,
Moskau, Russland.

Schieben, falten, stapeln: Natürlich auch mit Holz.

Falt- und Schiebebeschläge Holz

Türen, Wände, Fronten – Holz macht es möglich. Erst recht, wenn Sie dabei auf Hawa bauen. Denn wir haben für fast jede Anwendung die passende Lösung auf Lager. Egal, ob Sie Türen besonders leicht schieben, Räume unterteilen oder Schiebewände im hintersten Winkel einer Wohnung parkieren wollen.



Schiebeläden

Faltschiebe- und Schiebeläden: eine traditionelle Idee, der die moderne Architektur neues Leben eingehaucht hat. Hawa hat diesen Trend von Anfang an mitgeprägt und eine topaktuelle Palette hochwertiger Beschläge realisiert, mit der sich praktisch jede Idee rund um den Schiebeläden problemlos realisieren lässt, mit manueller oder automatischer Steuerung. Deshalb setzen auch Stararchitekten auf Hawa-Technologie.

Weitere Informationen:

Hawa AG
CH- 8932 Mettmenstetten
Schweiz
Tel. +41 44 767 91 91
Fax +41 44 767 91 78
www.hawa.ch

