



AL-OFFICE XL / NY / TT DE/EN

GlasRaumSysteme von Längle. Glass systems by Längle.
Qualität von Längle. Quality by Längle.

GLASMANUFAKTUR
BUTTIKON AG



2
BEHANDLING

AL-OFFICE / XL / NY / TT

 **PLANUNG, ZUSCHNITT UND FRÄSEN / PLANNING, CUTTING AND MILLING**

EN

Alle Vorteile

- ◆ Schallschutz geprüft
- ◆ Einfache Band-Montage (keine Bohrung)
- ◆ Keine Versiegelung
- ◆ Lösungen mit Kabelführung möglich
- ◆ Kompatibel mit div. Beschlagherstellern
- ◆ Tür 8-12 mm (auch VSG)
Fixteile 8-28 mm (auch VSG und Isolierglas)
- ◆ Oberflächen eloxiert (EV1, Edelstahleffekt, schwarz matt)
Pulverbeschichtung nach RAL
- ◆ Kombinierbar mit Holztüren
- ◆ Dorma Beschlägesets (exklusiv)
- ◆ Planet-Absenkdichtungen
- ◆ Pollmeier Smart Entrance (exklusiv)
- ◆ Montage-Einschulungen vor Ort oder via online Video-Chat

All benefits

- ◆ Sound insulation tested
- ◆ Easy hinge mounting (no drilling)
- ◆ No sealing
- ◆ Solutions with cable guidance possible
- ◆ Suitable with various fittings manufacturers
- ◆ Door 8-12 mm (also laminated safety glass)
Fixed parts 8-28 mm (also laminated safety glass and insulating glass)
- ◆ Surfaces anodized (satin anodized, brushed nickle, matt black)
Powder coating RAL
- ◆ Wooden doors can be combined
- ◆ Dorma-fittings sets (exclusive)
- ◆ Planet drop-down seals
- ◆ Pollmeier Smart Entrance (exclusive)
- ◆ Installation trainings on site or via online video chat

NEU: Montageanleitungen jetzt auch auf unserem YouTube Kanal.
NEW: Assembly instructions now also on our YouTube channel.



AL-OFFICE SYSTEM

Das minimalistische Profilsystem AL-OFFICE wird trockenverglast und zeichnet sich durch größtmögliche Transparenz aus.

VORTEILE

- ◆ Keine Versiegelung, Trockenverglasung
- ◆ Türband stufenlos höhenverstellbar, keine Bohrungen notwendig
- ◆ Schallreduktion durch Zargensystem (Keine offene Fuge zwischen Glas-Anschlagtür, Seitenteil und Oberlicht)
- ◆ Rahmenprofile für Glas/Glas und Glas/Wand
- ◆ Verwendbar für gängige Türband- und Schlosstypen
- ◆ Glastür (8-12 mm)
- ◆ Glasseitenteil (8-16 mm)
- ◆ Schallschutzgeprüft

ANWENDUNGEN

- ◆ Büroverglasungen
- ◆ Innenverglasungen für private Wohnhäuser
- ◆ Praxen, Kanzleien und Banken
- ◆ Besprechungsräume
- ◆ Raum-in-Raum Lösungen

EN

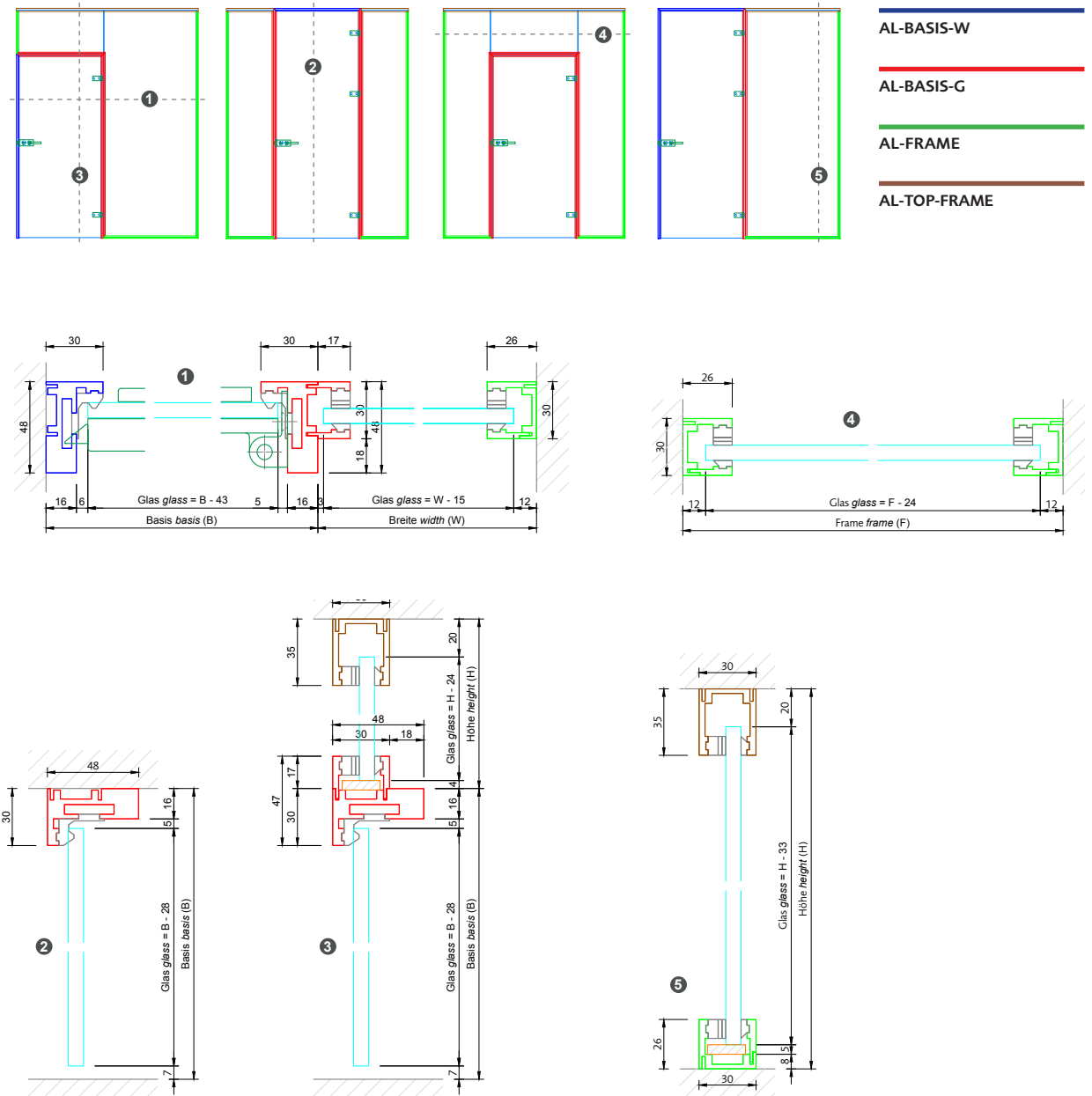
The minimalist profile system AL-OFFICE is dry glazed. It is characterized by the greatest possible transparency.

ADVANTAGES

- ◆ No wet sealing necessary
- ◆ Door hinge fully height-adjustable, no drilling necessary
- ◆ Sound reduction (No open joint between glass door, side panel and top light)
- ◆ Matching frame profile for glass/glass and glass/wall
- ◆ Suitable for many common hinge and lock types
- ◆ Glass door (8-12 mm)
- ◆ Glass side panel (8-16 mm)
- ◆ Sound insulation tested

APPLICATIONS

- ◆ Office glazing
- ◆ Interior glazing for private homes
- ◆ Medical practices, law firms and banks
- ◆ Meeting rooms
- ◆ Room-within-a-room solutions



Basis Profile / Profiles

BASIS-G



- ◆ AL-BASIS-D
- ◆ AL-CLIP-D
- ◆ AL-EPDM-B
- ◆ AL-EPDM-8/10/12*
- ◆ AL-EPDM-F

BASIS-W



- ◆ AL-BASIS-D
- ◆ AL-EPDM-B

Profil aus Aluminium, Dichtung TPE
Glas-Tür: 8-12 mm
Glasseitenteil: 8-16 mm
Oberflächen eloxiert: EV1,
Edelstahleffekt, schwarz matt
Pulverbeschichtung: nach RAL
Gummi: grau, schwarz

EN

Aluminium profile, gasket TPE
 Glass door: 8-12 mm
 Glass side panel: 8-16 mm
 Surfaces anodized: satin anodized,
 brushed nickle, matt black
 Powder coating RAL
 Gasket: grey, black

Leitfaden eloxierte Oberflächen

1. EV1
2. Edelstahleffekt
3. Schwarz matt

Hinweis:
 Farbabweichungen
 der Oberflächen-
 abbildungen vom
 Originalprodukt
 sind möglich.



EN

Guideline
 anodized
 surfaces

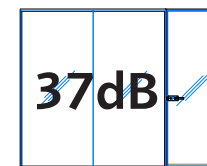
1. Satin anodized
2. Brushed nickle
3. Matt black

Notice:
 Color deviations
 of the surface
 illustrations from the
 original product
 are possible.



@SABRINAROTHEPHOTOGRAPHY

Luftschalldämmung nach / Sound insulation to EN ISO 10140



KONFIGURATION A: Glas-tür inkl.
Absenk-dichtung mit Glas-Seitenteil

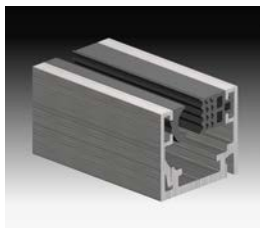
SETUP A: Glass door incl.
 drop-down seal with glass side panel

Der erzielbare Schalldämmwert ist abhängig von der eingesetzten Glasdicke bzw. dem Glasaufbau bei Doppelverglasung, dem Anschluss an den Baukörper, sowie den bauakustischen Eigenschaften der flankierenden Bauteile. Wir beraten Sie gerne persönlich.

The achievable sound insulation value depends on the used glass thickness, glass construction in case of installed double glazing, connection to the structure, as well as on the building acoustic properties of the flanking building parts. We will be pleased to advise you personally.

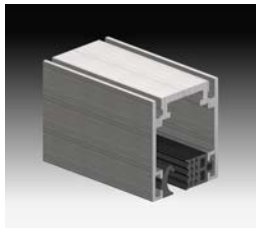
Frame Profile / Profiles

FRAME



- ◆ AL-FRAME-D
- ◆ AL-CLIP-D
- ◆ AL-EPDM-8/10/12*
- ◆ AL-EPDM-F

TOP-FRAME



- ◆ AL-TOP-FRAME-D
- ◆ AL-EPDM-8/10/12*
- ◆ AL-EPDM-F

Profil aus Aluminium, Dichtung TPE
Glas: 8-16 mm
Oberflächen eloxiert: EV1,
Edelstahleffekt, schwarz matt
Pulverbeschichtung: nach RAL
Gummi: grau, schwarz

EN

Aluminium profile, gasket TPE
 Glass: 8-16 mm
 Surfaces anodized: satin anodized,
 brushed nickle, matt black
 Powder coating RAL
 Gasket: grey, black

*Optional AL-EPDM 16 / * Optional AL-EPDM 16

AL-OFFICE ZUBEHÖR / ACCESSORIES

AL-OFFICE-C	Boden- und Eckverbinder (vertikal) Floor and corner connector		
AL-OFFICE-CL	Top Frame und Frame Verbinder Top frame and frame connector		
AL-OFFICE-CT	Basis und Top Frame oder Frame Verbinder Basis and top frame or frame connector		
AL-OFFICE-CH	90° Eckverbinder (horizontal) für Boden- und Deckenprofil 90° corner connector (horizontal) for floor and ceiling profile		
AL-OFFICE-H	Hammerkopfmutter 8-10 mm Glastür Hammer head nut 8-10 mm glass door		
AL-OFFICE-H-L-12	Hammerkopfmutter 12 mm Glastür Hammer head nut 12 mm glass door		
AL-OFFICE-CP	Schließblech 8-12 mm Striking plate 8-12 mm		
AL-OFFICE-CP Dorma	Schließblech 8-12 mm Striking plate 8-12 mm		

FREE SERVICE
Online OFFICE Workshops via Video Chat

Sie haben eine außergewöhnliche Einbausituation oder weiterführende Fragen zu unseren Trennwandsystemen? Mehr Informationen zu den Workshops finden Sie auf unserer Homepage www.langleglas.com unter Produkte.

EN
 You have an exceptional installation setting or additional questions related to our partition systems? You will find additional workshop infos on our homepage: www.langleglas.com on the products page.

MONTAGE TIPP
INSTALLATION ADVICE

Vinylroller

AL-VINYLLROLLER
 Für besonders einfaches Einsetzen des Fixiergummis.
 For fast and easy insertion of fixation gasket.






ANWENDER TIPPS / USER ADVICE

Das OFFICE System optimal nutzen Optimal use of the OFFICE system

Maximale Abmessungen des Systems (Richtwerte):

- ◆ Türen: Breite 1.000 mm – Höhe 3.000 mm
- ◆ Fixteile: Breite keine Grenzen – Höhe 3.400 mm

EN

Maximum dimensions of system (reference values):

- ◆ Doors: width 1.000 mm – height 3.000 mm
- ◆ Fixed parts: width no limit – height 3.400 mm

Richtwerte Tabelle für Anzahl von Türbändern bei Verwendung Dorma-Glas 12.090/12.091

General guidelines table for number of hinges using Dorma-Glas 12.090/12.091

Flügelgewicht Door weight	Anzahl Bänder / Number door hinges		
	2	3	4
< 57,5 kg	x		
57,5 kg - 78,5 kg		x	
> 78,5 kg			x

Generelle Empfehlung:

- > 2.400 mm Höhe = 3 Bänder
- > 2.800 mm Höhe = 4 Bänder

General recommendation :

- > 2.400 mm height = 3 hinges
- > 2.800 mm height = 4 hinges

AL-OFFICE XL SYSTEM

Das AL-OFFICE XL Trennwandsystem vereint schmale Profilansichten mit hohen Schallschutzdämmwerten.

VORTEILE

- ◆ Keine Versiegelung, Trockenverglasung
- ◆ Türband stufenlos höhenverstellbar, keine Bohrungen notwendig
- ◆ Mit Abdeckprofil für Glasstöße
- ◆ Rahmenprofile für Glas/Glas und Glas/Wand
- ◆ Verwendbar für gängige Türband- und Schlosstypen
- ◆ Glastür (10-12 mm)
- ◆ Glasseitenteil (20-28 mm)
- ◆ Schallschutzgeprüft

ANWENDUNGEN

- ◆ Büroverglasungen mit höchsten Schallschutzanforderungen
- ◆ Innenverglasungen für private Wohnhäuser
- ◆ Praxen, Kanzleien und Banken
- ◆ Besprechungsräume
- ◆ Raum-in-Raum Lösungen

EN

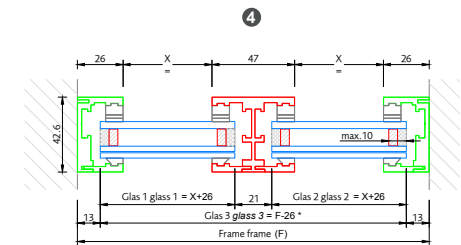
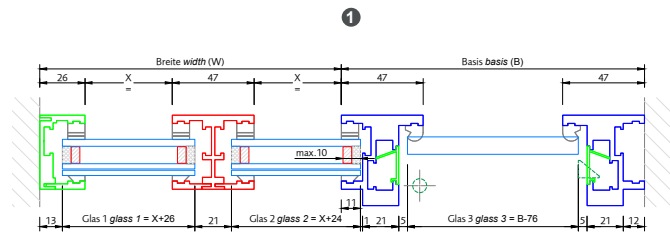
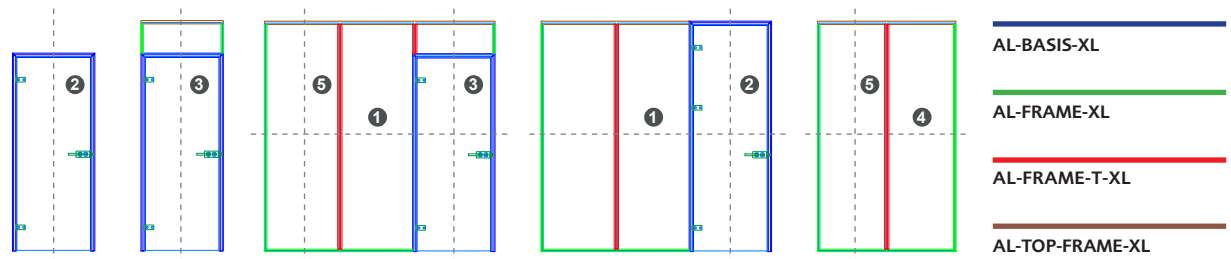
The AL-OFFICE XL partition system combines narrow profile views with high sound insulation values.

ADVANTAGES

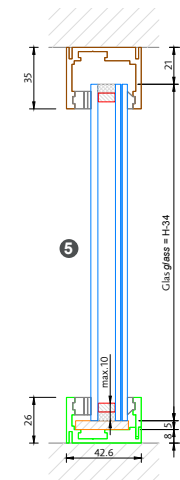
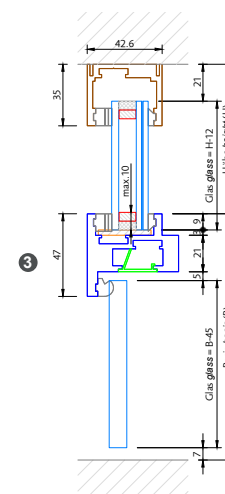
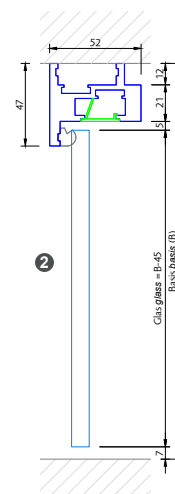
- ◆ No wet sealing necessary
- ◆ Door hinge fully height-adjustable, no drilling necessary
- ◆ With cover profile for glass joints
- ◆ Matching frame profile for glass/glass and glass/wall
- ◆ Suitable for many common hinge and lock types
- ◆ Glass door (10-12 mm)
- ◆ Glass side panel (20-28 mm)
- ◆ Sound insulation tested

APPLICATIONS

- ◆ Office glazing with the highest sound insulation requirements
- ◆ Interior glazing for private homes
- ◆ Medical practices, law firms and banks
- ◆ Meeting rooms
- ◆ Room-within-a-room solutions

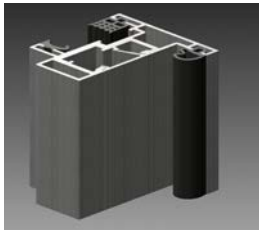


* ohne FRAME T XL
without FRAME T XL



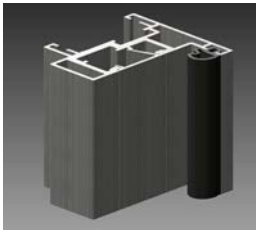
Basis XL Profile / Profiles

BASIS-G-XL



- ◆ AL-BASIS-D-XL
- ◆ AL-CLIP-BASIS-D-XL
- ◆ AL-EPDM-B-XL
- ◆ AL-EPDM-8/10/12*
- ◆ AL-EPDM-F

BASIS-W-XL



- ◆ AL-BASIS-D-XL
- ◆ AL-CLIP-BASIS-D-XL
- ◆ AL-EPDM-B-XL

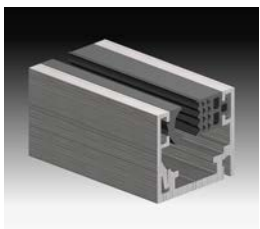
Profil aus Aluminium, Dichtung TPE
 Glas-Tür: 10-12 mm, Holztür 40 mm
 Glasseitenteil: 20-28 mm
 Oberflächen eloxiert: EV1, Edelstahleffekt, schwarz matt
 Pulverbeschichtung: nach RAL
 Gummi: grau, schwarz

EN

Aluminium profile, gasket TPE
 Glass door: 10-12 mm, wood door 40 mm
 Glass side panel: 20-28 mm
 Surfaces anodized: satin anodized, brushed nickle, matt black
 Powder coating RAL
 Gasket: grey, black

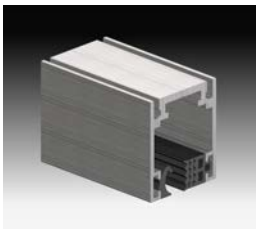
Frame XL Profile / Profiles

FRAME XL



- ◆ AL-FRAME-D-XL
- ◆ AL-CLIP-D
- ◆ AL-EPDM-8/10/12*
- ◆ AL-EPDM-F

TOP-FRAME XL



- ◆ AL-TOP-FRAME-D-XL
- ◆ AL-EPDM-8/10/12*
- ◆ AL-EPDM-F

FRAME T XL



- ◆ AL-FRAME T-D-XL
- ◆ AL-CLIP-D (x2)
- ◆ AL-EPDM-8/10/12*
- ◆ AL-EPDM-F

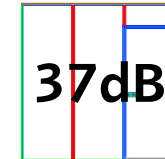
Profil aus Aluminium, Dichtung TPE
 Glasseitenteil: 20-28 mm
 Oberflächen eloxiert: EV1, Edelstahleffekt, schwarz matt
 Pulverbeschichtung nach RAL
 Gummi: grau, schwarz

EN

Aluminium profile, gasket TPE
 Glass side panel 20-28 mm
 Surfaces anodized: satin anodized, brushed nickle, matt black
 Powder coating RAL
 Gasket: grey, black

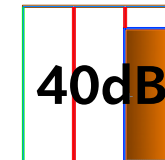
*Optional AL-EPDM 14 (26 mm Glas), AL-EPDM 16 (28 mm Glas) / *Optional AL-EPDM 14 (26 mm glass), AL-EPDM 16 (28 mm glass)

Luftschalldämmung nach Sound insulation to EN ISO 10140



KONFIGURATION A: Glastür inkl. Absenkndichtung mit Glas-Seitenteilen und -Oberlicht

SETUP A: Glass door incl. drop-down seal with glass side panels and fanlight



KONFIGURATION B: Holz-Schallschutztür inkl. Absenkndichtung mit Glas-Seitenteilen und -Oberlicht

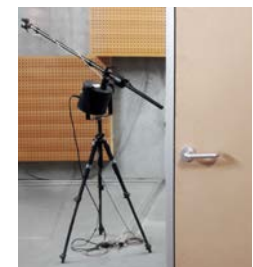
SETUP B: Wooden sound-proof door incl. drop-down seal with glass side panels and fanlight



KONFIGURATION C: Fixverglasung

SETUP C: Fixed glazing

Der erzielbare Schalldämmwert ist abhängig von der eingesetzten Glasdicke bzw. dem Glasaufbau bei Doppelverglasung, dem Anschluss an den Baukörper, sowie den bauakustischen Eigenschaften der flankierenden Bauteile. Wir beraten Sie gerne persönlich.



EN

The achievable sound insulation value depends on the used glass thickness, glass construction in case of installed double glazing, connection to the structure, as well as on the building acoustic properties of the flanking building parts. We will be pleased to advise you personally.

AL-OFFICE XL ZUBEHÖR / ACCESSORIES

AL-OFFICE-C	Boden- und Eckverbinder (vertikal) Floor and corner connector	
AL-OFFICE-CL	Frame XL und Top Frame XL oder Basis XL Verbinder Frame XL and top frame XL or basis XL connector	
AL-OFFICE-CH	90° Eckverbinder (horizontal) für Boden- und Deckenprofil 90° corner connector (horizontal) for floor and ceiling profile	
AL-OFFICE-CZ-XL	Basis XL und Top Frame XL oder Frame XL Verbinder Basis XL and top frame XL or frame XL connector	
AL-OFFICE-H-XL	Hammerkopfmutter XL 10-12 mm Hammer head nut XL 10-12 mm	
AL-OFFICE-CP-XL	Schließblech XL 10-12 mm Striking plate XL 10-12 mm	
AL-OFFICE-CU-XL	Unterlegplatte XL für Dorma Türband 10-12 mm Support plate XL for Dorma door hinge 10-12 mm	
AL-OFFICE-CP DORMA-XL	Schließblech XL Dorma 10-12 mm Striking plate XL Dorma 10-12 mm	



AL-OFFICE TT SYSTEM

Zarge für die Verwendung von Simonswerk TECTUS® Beschlägen

Minimalistisch, filigran und transparent.

- ◆ Einfachste Montage von Bändern und Schließmagnet
- ◆ Keine Versiegelung, Trockenverglasung
- ◆ Tür: 8-10 mm ESG / Fixteile: 8-28 mm
- ◆ Oberflächen: schwarz matt eloxiert
Pulverbeschichtung: nach RAL
- ◆ Montage Einschulungen vor Ort oder via online Video-Chat

EN

Door Frame profile for use of Simonswerk TECTUS® fittings

Minimalistic, sophisticated and transparent.

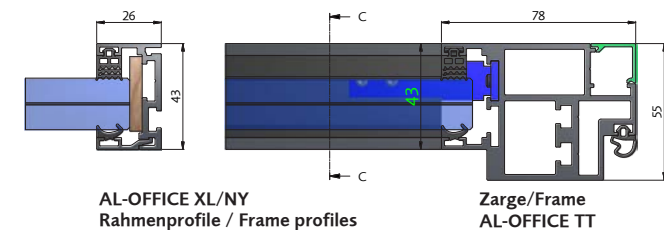
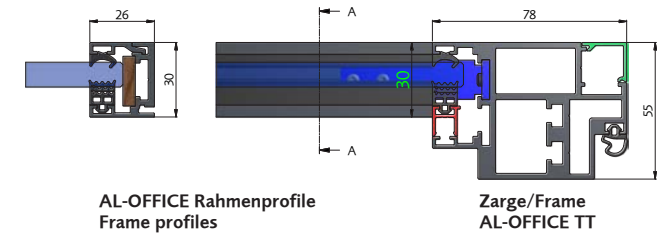
- ◆ Easy assembly of hinges and closing magnet
- ◆ No sealing, dry glazing
- ◆ Door: 8-10 mm tempered safety glass / Fixed parts: 8-28 mm
- ◆ Surfaces: matt black anodized
Powder coating RAL
- ◆ Installation trainings on site or via online video chat

INNOVATION

Neues Zargenprofilssystem AL-OFFICE TT für das TECTUS® Bandsystem von Simonswerk. Die bestehenden Fixverglasungssysteme AL-OFFICE/XL/NY können mit dieser Zarge kombiniert werden.

EN

New frame profile system AL-OFFICE TT for TECTUS® hinge system from SIMONSWERK. The existing partition systems AL-OFFICE/XL/NY can be combined with this frame.



AL-OFFICE NY SYSTEM

Das AL-OFFICE New York System optimal nutzen

Basierend auf AL-OFFICE XL System. Für horizontale und vertikale Unterteilungen.

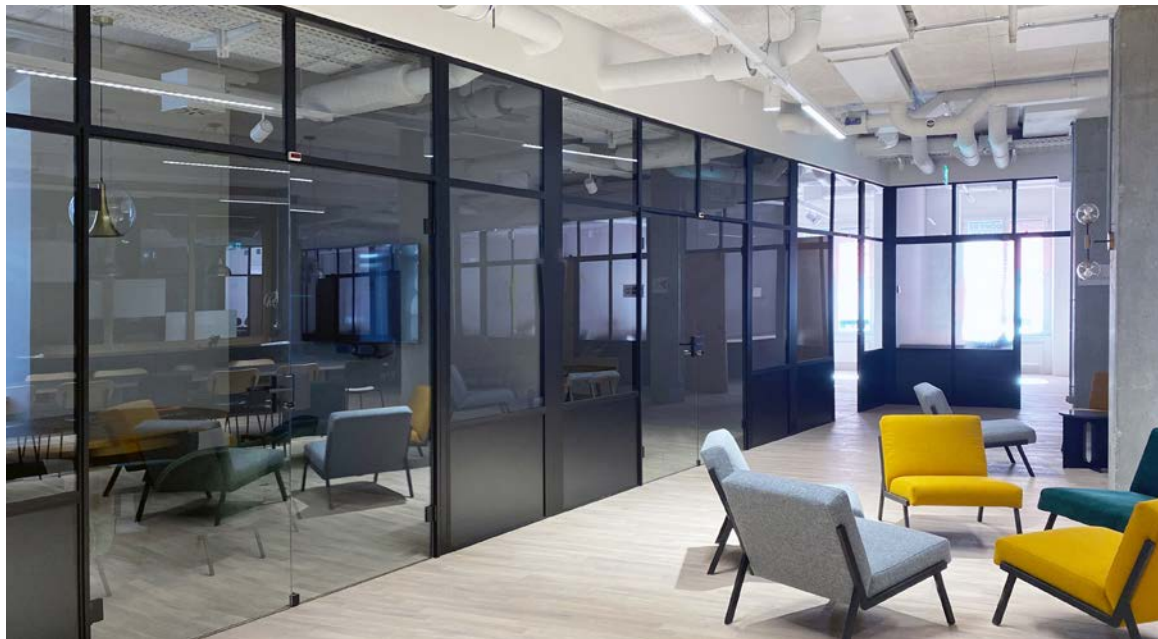
- ◆ Glas: 8 bis 28 mm
- ◆ Speziell entwickeltes Adapterprofil Frame P-D-XL zur Reduzierung der Glastärke
- ◆ Mit Holz und Kunststoffpaneelen kombinierbar
- ◆ Freie Positionierung der Sprossen
- ◆ Problemlose Einfügung des AL-OFFICE XL Zargensystems
- ◆ Einfache Plug & Play Lösung
- ◆ Installation ohne Ausklinkungen:
Montage einfach, kein Spezialwerkzeug
- ◆ System geschraubt und trockenverglast
- ◆ Alle Profilverbindungen mittels Standard-Winkelverbinder aus der AL-OFFICE Reihe

EN

Using the AL-OFFICE New York system to its full ability

Based on AL-OFFICE XL System. For horizontal and vertical partitions.

- ◆ Glass: 8 to 28 mm
- ◆ Special adapter profile Frame P-D-XL to reduce the glass thickness
- ◆ Can be combined with wood and plastic panels
- ◆ Selectable positioning of vertical and horizontal profiles
- ◆ AL-OFFICE XL door frame system can be integrated easily
- ◆ Simple Plug & Play solution
- ◆ System is installed without notches:
Easy assembly, no special tools
- ◆ System screw-based and dry-glazed
- ◆ All profile connections with standard connectors from AL-OFFICE series





Zusätzliche System Komponenten

Additional system components

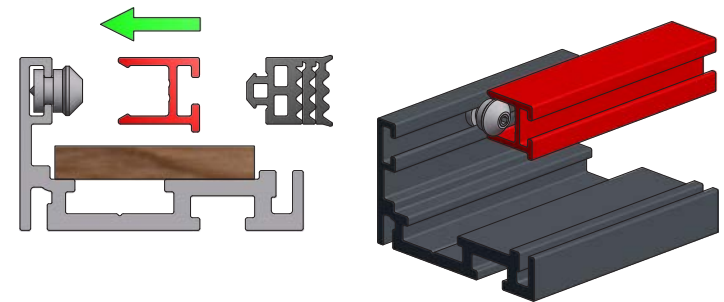
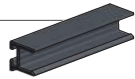
AL-OFFICE-KK-XL

Klemmkopf
Clamping head



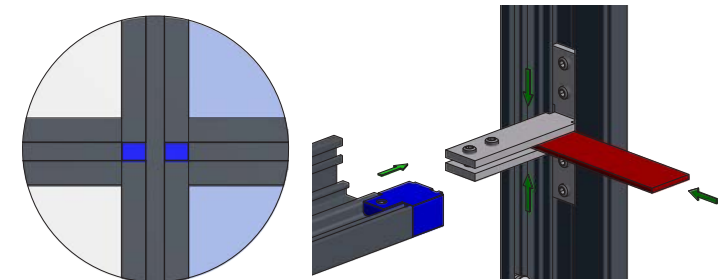
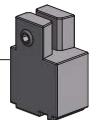
AL-FRAME P-D-XL

Adapterprofil
Adapter profile



AL-OFFICE-BL-XL

Adapterblock
Adapter block



AL-OFFICE XL CUBE

The Cube. Die smarte Raum-in-Raum Lösung mit AL-OFFICE XL

Flexibel. Demontierbar. Transparent.

- ◆ Glasstöße mit Glasverbindungsstreifen
- ◆ Freistehend, ohne vertikale Profile
- ◆ Kabelführung in Profilen des Deckenrasters möglich
- ◆ Einfacher Auf- und Abbau
- ◆ Akustik-Pandeele als Rasterfüllung auf Anfrage

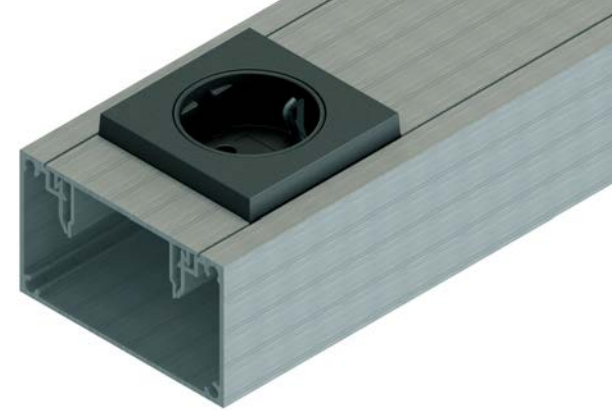
EN

The Cube. The smart room-in-room solution with AL-OFFICE XL

Flexible. Demountable. Interchangeable.

- ◆ Glass-to-glass joints with clear copolymer strips
- ◆ Free standing, without vertical profiles
- ◆ Profiles of the ceiling grid can be used for cable routing
- ◆ Easy assembly and disassembly
- ◆ Acoustic panels as grid filling on request





AL-OFFICE KABELKANAL CABLE CHANNEL

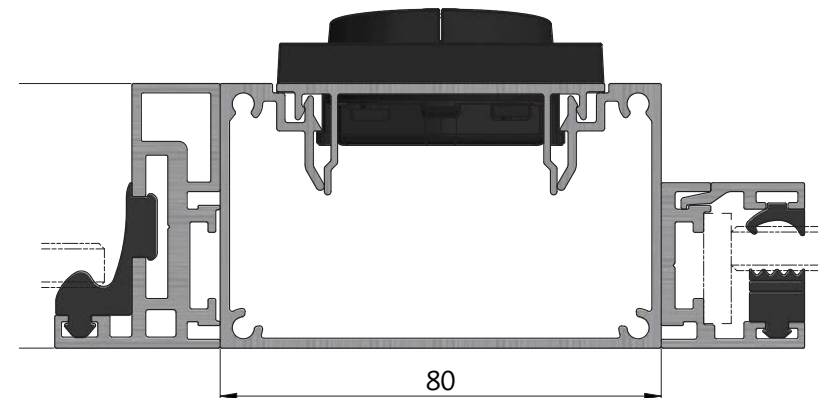
EN

Lösung für Kabel- führung, Lichtschalter und Steckdosen

Solution for cable routing, light switches and sockets

- ◆ Tiefe: 48 mm, Breite: 80 mm
- ◆ Perfekt passend zum AL-OFFICE System
- ◆ Oberflächen eloxiert: EV1, schwarz matt
Pulverbeschichtung: nach RAL
- ◆ Für das Berker Integro Schalter- und Steckerprogramm ausgelegt

- ◆ Depth: 48 mm, width: 80 mm
- ◆ Perfect match for the AL-OFFICE system
- ◆ Surfaces anodized: satin anodized, matt black
Powder coating RAL
- ◆ Designed for the Berker Integro switch and plug range



AL-OFFICE TOPLIGHT

Schwebende Oberlicht- lösung mit AL-OFFICE

Für noch grössere Transparenz
& Leichtigkeit im Design.
Schlicht. Lichtdurchlässig.

Das Oberlichtglas wird auf kleinen Nuten-
steinen OFFICE-H-TL – ähnlich den bewähr-
ten Hammerkopfmuttern für Band- und
Schließblechbefestigung – aufgesetzt und in
der Zarge mit der speziellen CLIP-TL-Leiste
fixiert. Der Eindruck eines schwebenden
Oberlichts über der Zarge entsteht.

DETAILS

- ◆ Für 8 und 10 mm Glasdicke
- ◆ Oberflächen eloxiert: EV1
Pulverbeschichtung: nach RAL/NCS

EN

Floating Toplight solution with AL-OFFICE

For an even more transparent and
light design. Simple. Translucent.

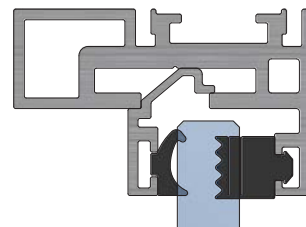
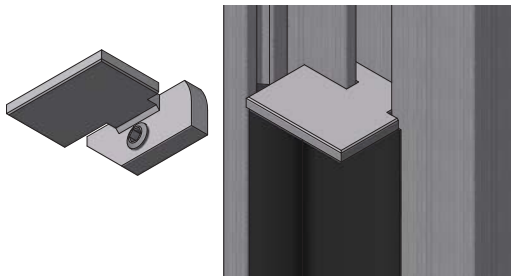
The fanlight glass is placed on small
OFFICE-H-TL sliding blocks - similar to the
proven hammerhead nuts for hinge and
strike plate fastening - and fixed in the
frame with the special CLIP-TL bar.
The impression of a floating fanlight above
the frame is created.

DETAILS

- ◆ For 8 and 10 mm glass thickness
- ◆ Surfaces anodized: satin anodized
Powder coating RAL/NCS

1. Das Oberlichtglas wird mit der CLIP-TL Leiste,
sowie den bekannten Dichtungen verbaut.

1. The skylight glass is connected with the CLIP-TL bar,
as well as the known seals are installed.



2. Das Eindrehen der
Nutensteine funktioniert
müheles. Die Fixierung
erfolgt mit Madenschrauben.

2. The screwing in of the sliding
blocks works effortlessly. The
fixing is done with grub screws.



AL-OFFICE SWING

Aus einer Anschlagzarge eine Pendeltür kreieren

Bedienkomfort auf der nächsten Ebene – auch als Nachrüstung möglich. Flexibel. Dezent. Transparent.

Durch die neue CLIP-RC Leiste wird aus einer AL-OFFICE Anschlagtür eine Pendeltür. Bestehende Fräsungen werden abgedeckt. Sanftes Schließen ist möglich. Die Tür kann in beiden Richtungen in einem Winkel von 90° offen stehen bleiben. Die perfekte Lösung für den Eingangsbereich, als Windfang und für stark frequentierte Durchgänge.

DETAILS

- ◆ Passend zu CRL Pendeltürbeschlägen (1NT401 Drehzapfen + PH21 Eckbeschlag oben + CRL380 selbstschließender Eckbeschlag unten)
- ◆ Verschiedene Griffstangen auswählbar
- ◆ Für 10-12 mm Glasdicke
- ◆ Oberflächen eloxiert: EV1
Pulverbeschichtung: nach RAL/NCS

EN

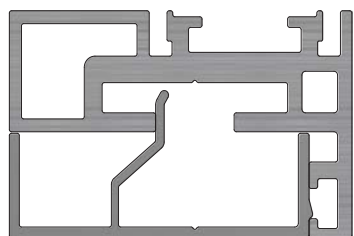
Create a swing door from a stop frame

Operating convenience at the next level – also possible as a retrofit. Flexible. Discreet. Transparent.

The versatile CLIP-RC bar turns an AL-OFFICE single-action door into a swing door. Existing milling is covered. Gentle closing is possible. The door can remain open in both directions at a 90° angle. The perfect solution for the entrance area, as a vestibule and for heavily frequented passageways.

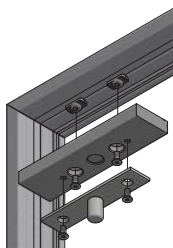
DETAILS

- ◆ Suitable for CRL swing door fittings (1NT401 pivot + PH21 corner fitting top + CRL380 self-closing corner fitting bottom)
- ◆ Different handle bars selectable
- ◆ For 10-12 mm glass thickness
- ◆ Surfaces anodized: satin anodized
Powder coating RAL/NCS



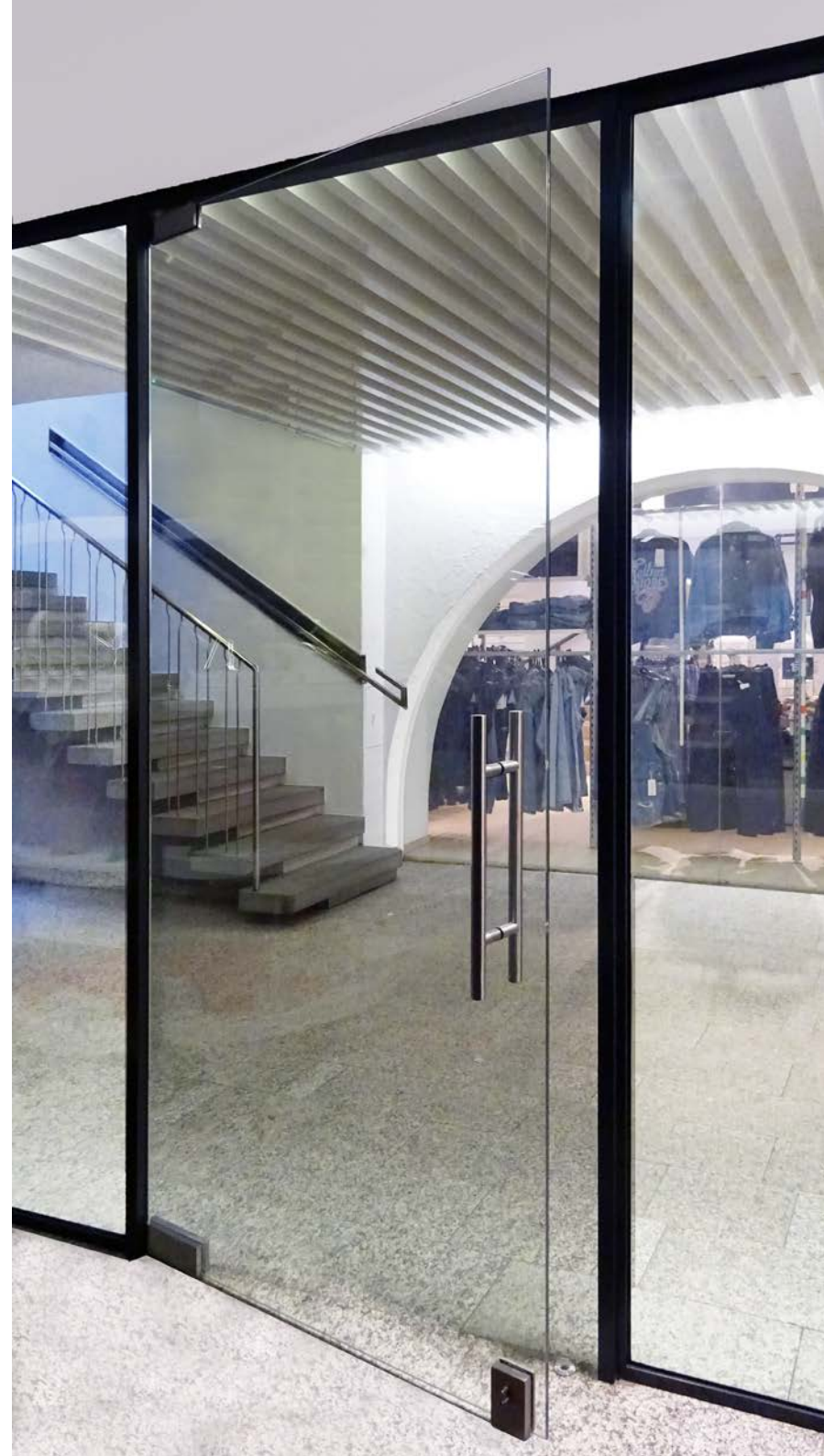
1. CLIP-RC Leiste wird einfach eingeklippt.

1. CLIP-RC bar is simply clipped in place.



2. Montage des Swingdoor-Blocks mittels bewährten Hammerkopfmuttern. Im Anschluss wird der obere Drehzapfen verbaut.

2. Mounting of the swing door block by means of proven hammerhead nuts. The upper pivot pin is then installed.



BESCHLÄGE FÜR AL-OFFICE/XL/NY SYSTEME

FITTINGS FOR AL-OFFICE/XL/NY SYSTEM



Dorma Einzelbeschläge

Single fittings

Dorma Office Classic



12.091

Dorma Office Junior



12.090

Oberflächen: EV1 eloxiert, Edelstahleffekt eloxiert, RAL pulverbeschichtet, Sonderfarbe eloxiert
Surfaces: Satin anodized, brushed nickle anodized, RAL powder coated, special color anodized

Casma Einzelbeschläge

Single fittings

Casma Quadra



15100

13100

Casma Claustra



15200

13200

Oberflächen: EV1 eloxiert, Edelstahleffekt eloxiert, schwarz eloxiert
Surfaces: Satin anodized, brushed nickle anodized, black anodized

Market Einzelbeschläge

Single fittings

MK8



MK5



Oberflächen: Edelstahl, RAL 9005 matt beschichtet
Surfaces: stainless steel, RAL 9005 matt coated

Dorma Beschlägesets / Fittings set

Set A **Dorma Beschlägeset Eckig Unverschießbar (UV)**
 Dorma fittings set square. Unlockable

Set B **Dorma Beschlägeset Eckig Verschießbar (PZ vorgerichtet)**
 Dorma fittings set square. Lockable (prepared for profile cylinder)

Set E* **Dorma Beschlägeset Eckig Verschießbar (KABA vorgerichtet)**
 Dorma fittings set square. Lockable (prepared for KABA cylinder)



2x

Set C **Dorma Beschlägeset Rund Unverschießbar (UV)**
 Dorma fittings set round. Unlockable

Set D **Dorma Beschlägeset Rund Verschießbar (PZ vorgerichtet)**
 Dorma fittings round. Lockable (prepared for profile cylinder)



2x

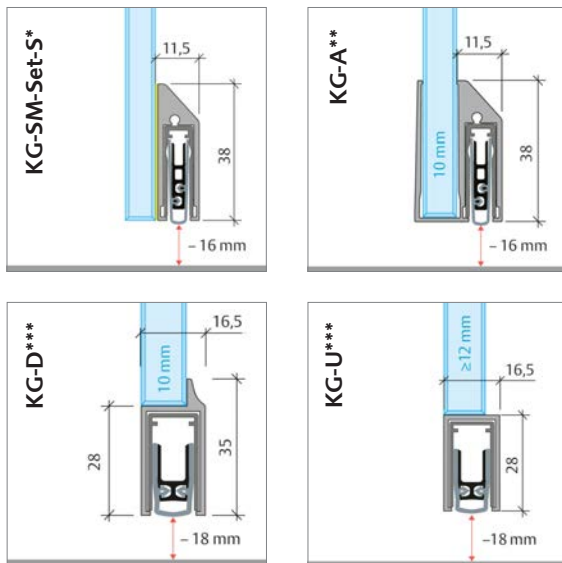
Oberflächen: Pulverbeschichtet ähnlich EV1, pulverbeschichtet ähnlich Edelstahleffekt, schwarz matt
***Pulverbeschichtet ähnlich EV1, schwarz matt**
Surfaces: Powder coated similar satin anodized, powder coated similar brushed nickle, matt black
***Powder coated similar satin anodized, matt black**

ZUBEHÖR FÜR AL-OFFICE/XL/NY SYSTEME

ACCESSORIES FOR AL-OFFICE/XL/NY SYSTEM

Planet Absenkdichtung

Drop-down-seal



Kürzbar um 125 mm / Cuttable by 125 mm

Oberflächen:

- * Eloxiert: EV1, Edelstahleffekt, schwarz matt
Pulverbeschichtung: nach RAL/NCS
- ** Eloxiert: EV1, Edelstahleffekt
Pulverbeschichtung: nach RAL/NCS
- *** Eloxiert: EV1, Edelstahleffekt

Surfaces:

- * Anodized: Satin anodized, brushed nickle, matt black
Powder coated RAL/NCS
- ** Anodized: satin anodized, brushed nickle
Powder coated RAL/NCS
- *** Anodized: satin anodized, brushed nickle

Glasverbindungsstreifen

Glass connection strips

- ◆ Für verschiedene Glasdicken erhältlich
- ◆ Profile für 180°, 90° Ecke und für T-Stoss
- ◆ Einfache und schnelle Montage ohne Silikonieren

EN

- ◆ Available for different glass thicknesses
- ◆ Profiles for 180°, 90° corner and for T-Joint
- ◆ Simple and quick installation without silicone



E-Öffner

Electric strike

- ◆ Mit und ohne mechanischer Entriegelung erhältlich
- ◆ Dank Vektortechnologie fast lautloses Öffnen bei Gleichstrom
- ◆ Sicheres Freigeben der Falle auch unter hoher Vorlast
- ◆ Montage an links und rechts anschlagende Türen
- ◆ 12-48 V AC/DC Arbeitsstrom
- ◆ Passende Schließbleche für Verwendung bei AL-OFFICE Zargen erhältlich

EN

- ◆ Available with and without mechanical unlocking
- ◆ Due to vector technology, almost silent opening at DC
- ◆ Reliable release of the trap even under high preload
- ◆ Mounting on left and right hinged doors
- ◆ 12-48 V AC/DC operating current
- ◆ Matching striking plates are available for use with AL-OFFICE door frames

Smart Entrance



- ◆ **Touch to open** ermöglicht das Öffnen und Verriegeln einer Tür über eine Berührung der Kontaktflächen
- ◆ Leichte Montage, auch nachträglich
- ◆ Lochbohrungen ident mit Dorma Studio

EN

- ◆ **Touch to open** allows you to open and lock doors with a light touch on contact areas
- ◆ Easy installation
- ◆ Glass drillings identical Dorma Studio



11/2022 Aufl./Edition 250

DE/EN

**GLASMANUFAKTUR
BUTTIKON AG**